

Všetko, čo by ste mali vedieť o téme

ZIMNÉ PNEUMATIKY



PEUGEOT odporúča TOTAL

VŠETKO, ČO BY STE
MALI VEDIĚŤ O TÉME

TLMIČE

STIERAČE

BATÉRIA

KLIMATIZÁCIA

EKVIVALENTNÉ NÁHRADNÉ DIELY

VÝFUK

SVETLÁ

FILTRE PEVNÝCH ČASŤÍ

PEŤOVÝ FILTER

BRZDY

ORIGINÁLNE NÁHRADNÉ DIELY PEUGEOT

SÚPRAVY ROZVODOV

OLEJE

ČELNÉ SKLO

VÝROBCOM RENOVOVANÉ DIELY

PNEUMATIKY

ZIMNÉ PNEUMATIKY

SERVISNÁ PREHLIADKA

CAFÉINE - Automobiles Peugeot R.C.S. Paris B 552 144 503 - Illustrácie foto - 08/2011

VŠETKO, ČO BY STE MALI VEDIEŤ O TÉME

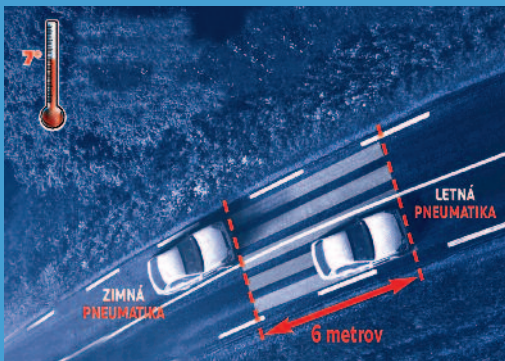
ZIMNÉ PNEUMATIKY

Zimné pneumatiky ako záruka vašej bezpečnosti.

V nepriaznivom počasí, na mokrej, namrzutej alebo zasneženej vozovke je nevyhnutné prispôbiť jazdu a byť nanajvýš opatrný.

Niekedy to však nestačí. Vaše pneumatiky, ktoré predstavujú jediný kontaktný bod medzi automobilom a vozovkou, musia byť prispôbené nebezpečnému povrchu.

Zimné pneumatiky sú navrhnuté špeciálne tak, aby zabezpečovali zvýšenú priľnavosť, s dežem umožňujúcim zlepšené brzdné vlastnosti vozidla. Keď klesne vonkajšia teplota pod 7°C, prezujte vaše auto na zimné pneumatiky. Vaša jazda bude bezpečnejšia.

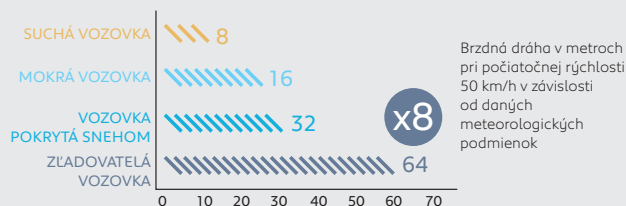


PREČO ZIMNÉ PNEUMATIKY?

- Keď je vonkajšia teplota nižšia ako 7°C, zmes, z ktorej sú vyrobené letné pneumatiky tvrdne a stráca svoju účinnosť. Optimálnu priľnavosť zabezpečia zimné pneumatiky, ktoré sú vyrobené zo špeciálnej zmesi.
- Nepriaznivé počasie dokáže narobiť problémy s riadením automobilu. Sneženie, dážď, hmla či mráz sú faktory, ktoré dokážu znížiť bezpečnosť jazdy. Aby ste mohli bezpečne jazdiť na namrznutých, zasnežených, mokrých alebo vlhkých cestách bez rizika, že stratíte kontrolu nad vozidlom, vymeňte svoje letné pneumatiky za zimné. Vďaka ich koncepcii a prispôbenému dezénu znížite riziko šmyku, zatiaľ čo stabilita vozidla zostáva zachovaná.

Zachovajte zodpovedajúcu priľnavosť k vozovke.

- V závislosti od typu vozovky môže byť v zime brzdná dráha až 8-krát dlhšia:



Ak je vaše vozidlo vybavené zimnými pneumatikami, pri brzdení na mokrej vozovke pri rýchlosti 80km/h sa brzdná dráha skráti o 6 metrov a pri rýchlosti 50 km/h na zasneženej vozovke až o 30 m v porovnaní s letnou pneumatikou.

► ODPORÚČANIA SPOLOČNOSTI PEUGEOT PRE ÚDRŽBU

Znížte riziko šmyku výmenou všetkých štyroch pneumatík. Jedna náprava vybavená zimnými a jedna letnými pneumatikami môže zapríčiniť nerovnováhu v reakciách vozidla.

► PEUGEOT RADÍ

- *Zimné aj letné pneumatiky by mali byť starostlivo skladované, aby sa zachovali ich vlastnosti. O skladovaní vašich pneumatík sa poraďte s technikom PEUGEOT.*
- *Nízke zimné teploty zapríčínajú znižovanie tlaku pneumatík, preto hodnotu predpísaného tlaku zvýšte o 0,2 baru.*
- *Nevyberajte medzi bezpečnosťou a úsporou peňazí. Počet kilometrov, ktorý najazdíte so zimnými pneumatikami, ušetríte na vašich letných pneumatikách, ktoré tým vydržia oveľa dlhšie. Keď si rozdelíte počet najjazdených kilometrov medzi zimné a letné pneumatiky, nielenže neminiete viac vzhľadom na ich životnosť, ale vaša jazda bude oveľa bezpečnejšia a to za rovnakú cenu.*
- *Zimné pneumatiky prinášajú zvýšenú bezpečnosť aj keď nesneží. Zmes, z ktorej sú vyrobené je viac prispôbena zimným podmienkam a umožňuje zvýšenú priľnavosť. Vybaviť nimi vaše vozidlo vás bude stáť menej ako spoluúčasť alebo náklady na opravu v prípade nehody (v zime je 6-krát vyššie riziko nehody ako v lete).*
- *Zimné pneumatiky sa obzvlášť odporúčajú pre vysoko výkonné vozidlá (SUV, výkonné dieselové motory).*



ZIMNÉ PNEUMATIKY A SŤAŽENÉ PODMIENKY

- Veľmi zasnežené cesty môžu vyžadovať snehové reťaze*. Takisto môžu byť povinné pri prechode určitých úsekov ciest pri obzvlášť silnom snežení.

Pri jazde so snehovými reťazami nikdy neprekračujte rýchlosť 50 km/h.

- Pri snehu alebo poľadovici je možné namontovať protišmykový návlék v priebehu niekoľkých minút. Tento návlék z textilných vlákien vás prekvapí jednoduchosťou inštalácie a zároveň vysokou účinnosťou. Avšak čo sa týka legislatívy, nenahrádza snehové reťaze.



Snehové reťaze

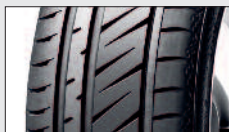


Protišmykové návléky

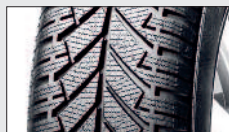
*Obráťte sa na PEUGEOT technika, aby ste si overili kompatibilitu daných prvkov s vaším vozidlom.

CHARAKTERISTIKA ZIMNÝCH PNEUMATÍK

- Zloženie zimnej pneumatiky zahŕňa zmes špeciálnej gummy, min. 5-krát viac lamiel a prispôsobený dezén. To umožňuje zachovanie jazdných vlastností vozidla, zabezpečuje lepšiu priľnavosť k chladnej vozovke za sucha či vlhka a lepšie odvádzanie vody alebo roztopeného snehu.



Letná pneumatika



Zimná pneumatika

- Špecifické označenie M+S (alebo MS, M&S) symbolizuje zvýšenú priľnavosť na problémových povrchoch ako topiaci sa sneh. Niekedy je označenie doplnené spojením „3 Peaks Mountain Snowflake“, ktoré predstavuje zvýšnú výkonnosť pri obzvlášť nepriaznivých poveternostných podmienkach.

► PEUGEOT RADÍ

Pravidlá údržby a výmeny zimných pneumatík sú rovnaké ako v prípade letných. Pre viac informácií kontaktujte technika PEUGEOT.

Pneumatiky sú rozhodujúce pre zaistenie bezpečnosti vás a vašich spolucestujúcich. Preto je dôležité správne si vybrať.

LEGISLATÍVA

- Používanie zimných pneumatík je na Slovensku povinné od 15. novembra do 31. marca, pokiaľ je na vozovke súvislá vrstva snehu alebo ľadu.
- V iných krajinách Európy môžu byť nariadenia rozdielne. Odporúčame vám informovať sa pred vycestovaním do zahraničia.

SPOĽAHLIVOSŤ A BEZPEČNOSŤ ZIMNÝCH PNEUMATÍK ODPORÚČANÉ PEUGEOT

Peugeot pre Vás vyberá pneumatiky renomovaných výrobcov.

Vďaka spoľahlivosti a perfektnej adaptácii na modely PEUGEOT, ktorá je prísne testovaná, zaručujú tieto pneumatiky technickú kvalitu a optimálnu bezpečnosť.

Váš predajca Peugeot disponuje širokým sortimentom zimných pneumatík. Poradte sa s ním, aby ste vybrali čo najlepšie pneumatiky pre Vaše vozidlo.

PEUGEOT A ŽIVOTNÉ PROSTREDIE

Od roku 1993 sa skupina PSA PEUGEOT CITROËN zaviazala znížiť hmotnosť nepoužiteľných odpadov pochádzajúcich z vyradených vozidiel.

Stupeň recyklácie dosahuje v súčasnosti 85% a v nasledujúcich rokoch sa musí zvýšiť. Až 95% hmotnosti vozidiel skupiny PSA je potenciálne využiteľných.

Peugeot sa ako zodpovedný výrobca aktívne zapája do spracovávanía produktov, ktoré znečisťujú životné prostredie.

Od koncepcie vozidiel až po opätovné spracovanie použitých dielov sa výrobca Peugeot spolu s celou sieťou angažuje plniť tento cieľ, a to v každej etape životného cyklu vozidla.

